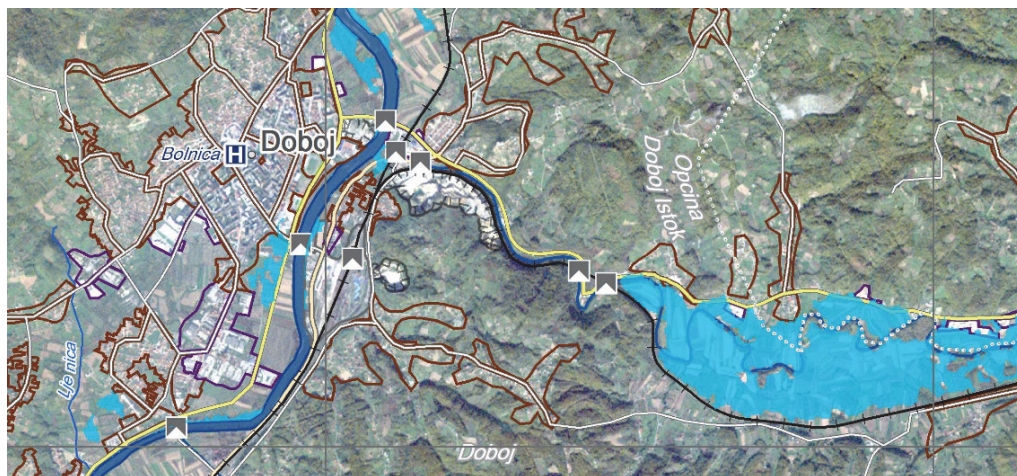


MAJSKE POPLAVE U BOSNI I HERCEGOVINI NA COPERNICUSOVIM KARTAMA

Copernicus je program Evropske Unije pokrenut s ciljem razvoja evropskog autonomnog informacionog servisa temeljenog na satelitskim i in situ podacima. Program je implementiran od strane Evropske komisije, a u njemu sudjeluju Evropska svemirska agencija, Evropska agencija za okoliš i Evropska organizacija za korištenje meteoroloških satelita. Copernicusov servis za upravljanje kriznim situacijama (engl. *Emergency Management Service - EMS*) uključuje EMS kartografski servis i Evropski sistem upozorenja na poplave (engl. *European Flood Awareness System - EFAS*). Proizvodi ovog servisa omogućuju korisnicima praćenje stanja okoliša nakon prirodnih katastrofa. EMS se aktivira od strane nacionalnih tijela nadležnih za civilnu zaštitu putem Koordinacionog centra za odgovor na hitne situacije.

Bosna i Hercegovina je u toku katastrofalnih poplava koje su pogodile zemlju sredinom maja 2014. godine aktivirala Evropski mehanizam za civilnu zaštitu, za koji podatke osigurava EMS kartografski servis.

Kako bi se ubrzala izrada odgovarajućih karata, neophodnih za podršku djelovanju službama civilne zaštite u poplavljenim područjima, korišteni su podaci sistema EFAS koji je još 11. maja upozoravao na ozbiljne nadolazeće poplave na prostoru Balkana. Satelitska snimanja najugroženijih područja obavljena su već 16. maja, nakon stabilizacije vremenskih prilika. Zanimljivo je da su pri tome radarska snimanja vršena i satelitom Sentinel-1A, prvim koji je lansiran u okviru programa Copernicus, svega mjesec i po dana prije poplava na Balkanu.



Isječak karte poplavljenih područja na prostoru Doboja, $R = 1:42\ 000$, 18.05.2014 (Doboj BOSNIA AND HERZEGOVINA Flood - 13/05/2014 Delineation Map - Detail 02, Copernicus)

Zahvaljujući pravovremenoj reakciji, Copernicus EMS je obezbijedio karte poplavljenih područja, veoma brzo nakon njegove aktivacije 16. maja. Karte daju grafički prikaz osnovnih prirodno-geografskih obilježja s jasno predodređenim granicama područja zahvaćenih poplavama, a pored toga sadrže i vrijedne statističke podatke za cjelokupnu pogođenu teritoriju (informacije o obuhvaćenom području, ugroženim naseljima, stanovništvu, komunikacijama i infrastrukturi).

Izvori: <http://ec.europa.eu/enterprise>
<http://emergency.copernicus.eu/mapping>

Nedim Tuno